

Zarządzenie nr 42/2023
Burmistrza Siedliszcza
z dnia 17 listopada 2023 r.

w sprawie ustalenia standardów zimowego utrzymania dróg gminnych na terenie gminy Siedliszcze
oraz sposobu ich odśnieżania w sezonie zimowym 2023/2024

Na podstawie art. 30 ust. 2 pkt 3 ustawy z dnia 8 marca 1990 r. o samorządzie gminnym (t.j. Dz.U. z 2022 r. poz. 559) oraz art. 20 pkt 4 ustawy z dnia 21 marca 1985 roku o drogach publicznych (Dz. U. z 2021 r. poz. 1376 z późn. zm.) zarządzam, co następuje:

§ 1

Ustala się standardy zimowego utrzymania dróg gminnych na terenie gminy Siedliszcze. Standardy stanowią załącznik nr 1 do niniejszego Zarządzenia.

§ 2

1. Ustala się podział gminy Siedliszcze na rejony odśnieżania dróg gminnych:
 - a) Rejon 1
 - b) Rejon 2
 - c) Rejon 3
 - d) Rejon 4
 - e) Rejon 5

Granice rejonów określone są w załączniku nr 2 do niniejszego Zarządzenia.

2. Trybem wyłonienia wykonawców usług dla rejonów 1, 2 i 3 było zapytanie ofertowe prowadzone zgodnie z art. 2 ust. 1 ustawy z dnia 11 września 2019 r.. Prawo zamówień publicznych (Dz.U. z 2019 r. poz. 2019 z późn. zm) oraz Zarządzeniem Nr 3/2021 Burmistrza Siedliszcza z dnia 18 stycznia 2021 r. w sprawie wprowadzenia regulaminu udzielania zamówień publicznych o wartości szacunkowej nieprzekraczającej kwoty 130 000,00 złotych.
3. Z wykonawcami wybranymi w wyniku zapytania ofertowego zostały podpisane stosowne umowy na świadczenie usługi zimowego utrzymania dróg.
4. Za zimowe utrzymaniem dróg wyłączonych z zapytania ofertowego – rejony 5 i 6, a będących w zarządzie Gminy Siedliszcze odpowiada Urząd Miejski w Siedliszczu.

§ 3

Wykonanie zarządzenia powierza się Kierownikowi Wydziału Infrastruktury Urzędu Miejskiego w Siedliszczu

§ 4

Zarządzenie wchodzi w życie z dniem podpisania.

Burmistrz Siedliszcza

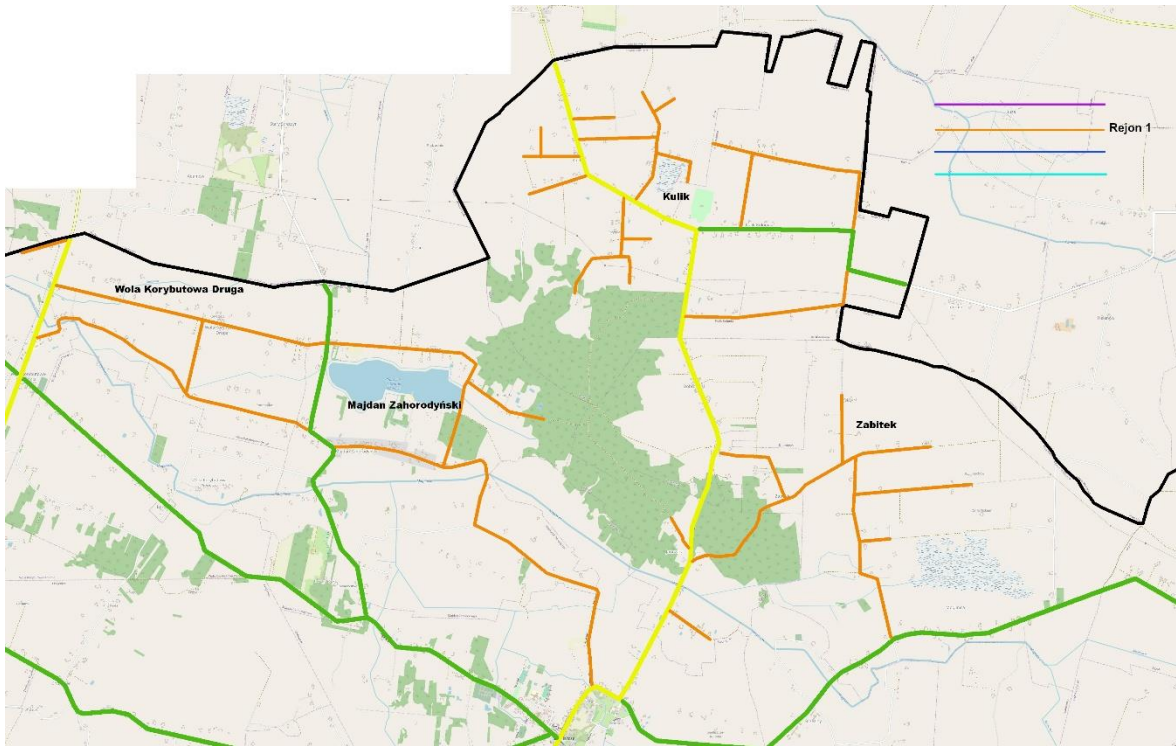
mgr inż. Hieronim Zonik
/podpisano elektronicznie/

Standardy zimowego utrzymania dróg gminnych na terenie gminy Siedliszcze

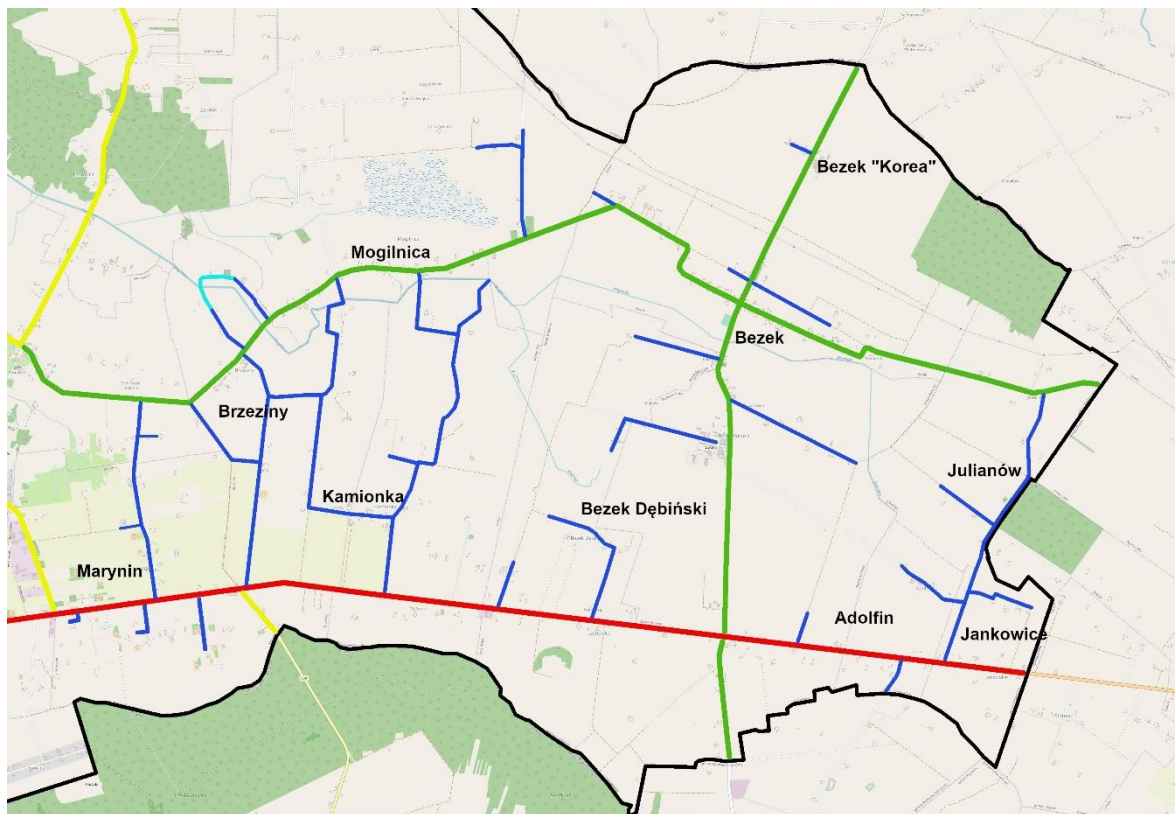
1. Za zimowe utrzymanie dróg gminnych w roku 2023/2024 odpowiada Urząd Miejski w Siedliszczu.
2. Poszczególnym standardom zimowego utrzymania dróg przypisane są minimalne poziomy utrzymania powierzchni jezdni oraz dopuszczalne odstępstwa od standardu w warunkach występowania opadów śniegu lub śliskości zimowej, jak również dopuszczalny maksymalny czas występowania tych odstępstw. W przypadkach skrajnie niekorzystnych i nieustabilizowanych warunków atmosferycznych i pogodowych (zawieje i zamiecie śnieżne, długotrwałe burze śnieżne niweczące efekty odśnieżania dróg), dopuszcza się przekroczenie ustalonych standardów docelowych i odstępstw od nich.
3. W okresie zimowym 2023/2024 na drogach gminnych wprowadza się następujące standardy utrzymania standard V i standard VI standard zimowego utrzymania dróg na terenie gminy Siedliszcze:
 - a) V kategoria – drogi asfaltowe i utwardzone kruszywem
 - b) VI kategoria- drogi gruntowe, przeznaczone do odśnieżania
4. Osobą odpowiedzialną i kierującą odśnieżaniem dróg gminnych jest kierownik Wydziału Infrastruktury Urzędu Miejskiego w Siedliszczu, tel. 82 5692284.
5. Podstawowe pojęcia ogólne:
 - a) ŚNIEG LUŻNY - jest to nieusunięty lub pozostały na powierzchni po przejściu pługów śnieżnych, który nie został zagęszczony pod wpływem ruchu kołowego
 - b) ŚNIEG ZAJEŹDŻONY - jest to nieusunięty lub pozostały na nawierzchni po przejściu pługów śnieg, który został zagęszczony, ale nie stał się zlodowaciały
 - c) NABÓJ ŚNIEŻNY - jest to nieusunięta zlodowaciała lub ubita warstwa śniegu o znacznej grubości (od kilku centymetrów), przymarznięta do nawierzchni jezdni
 - d) BŁOTO POŚNIEGOWE- jest to topniejący śnieg pozostały na nawierzchni po przejściu pługów i posypaniu jej środkami chemicznymi
6. Standardy zimowego utrzymania dróg gminnych w gminie Siedliszcze zgodnie z zarządzeniem nr 46 Ministra Transportu i Gospodarki Morskiej z dnia 25.10.1994r. (Dziennik Urzędowy MTiGM Nr 10 z dnia 26.10.1994r.) określa załączona tabela:

Standard	Opis warunków ruchu na jezdni	Dopuszczalne odstępstwa od standardu	
		Śnieg	Śliskość zimowa
V	Jeźdnia odśnieżona w miejscach zasp, odśnieżony co najmniej jeden pas ruchu z wykonaniem mijanek. Jeźdnia posypana na odcinkach decydujących o możliwości ruchu	<ul style="list-style-type: none"> – luźny - 16 godzin – zajeżdżony – występuje – nabój śnieżny – występuje – Zaspy - występują do 24 godzin (w przypadku wystąpienia dopuszcza się przerwy w komunikacji do 24 godzin)	W miejscach wyznaczonych: <ul style="list-style-type: none"> – Gołoledź - 8 godzin – Śliskość pośniegowa występuje
VI	Jeźdnia zaśnieżona. Prowadzi się intensywne odśnieżanie w zależności od potrzeb. Jeźdnie posypane po odśnieżeniu w miejscach wyznaczonych przez zarządcę drogi	<ul style="list-style-type: none"> – luźny-występuję – zajeżdżony – występuję – Nabój śnieżny – występuję – zaspy występują do 48 godzin 	W miejscach wyznaczonych: - wszystkie rodzaje śliskości po odśnieżaniu

Rejon 1:



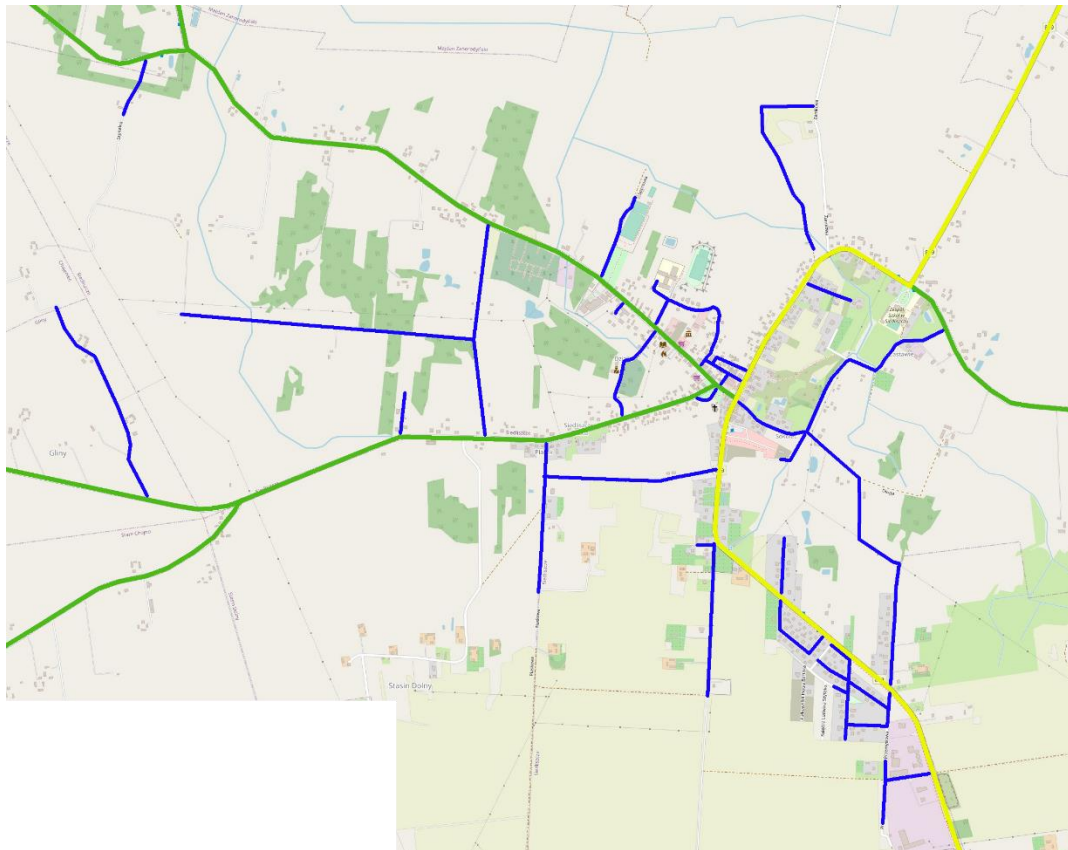
Rejon 2:



Rejon 3:



Rejon 4:



Rejon 5:

