

UCHWAŁA NR XXI/ 175 /21
RADY MIEJSKIEJ W SIEDLISZCZU
z dnia 8 kwietnia 2021 r.

w sprawie przystąpienia do sporządzenia zmiany miejscowego planu zagospodarowania przestrzennego gminy Siedliszcze w zakresie terenów położonych w obrębach ewidencyjnych: Siedliszcze, Brzeziny, Wola Korybutowa – Kolonia i Majdan Zahorodyński

Na podstawie art. 18 ust. 2 pkt 5 ustawy z dnia 8 marca 1990 r. o samorządzie gminnym (Dz. U. z 2020 r. poz. 713, z późn. zm.), art. 14 ust. 1 i 2 ustawy z dnia 27 marca 2003 r. o planowaniu i zagospodarowaniu przestrzennym (Dz. U. z 2020 r. poz. 293, z późn. zm.) **Rada Miejska w Siedliszczu uchwala, co następuje:**

§ 1

1. Przystępuje się do sporządzenia zmiany miejscowego planu zagospodarowania przestrzennego gminy Siedliszcze uchwalonego uchwałą Nr XIII/69/2004 Rady Gminy Siedliszcze z dnia 25 lutego 2004 r. oraz zmiany miejscowego planu zagospodarowania przestrzennego gminy Siedliszcze uchwalonego uchwałą nr XXXIV/290/18 r. Rady Miejskiej w Siedliszczu z dnia 2 marca 2018 r.
2. Granice obszaru sporządzenia zmiany miejscowego planu wymienionego w ust. 1 obejmują:
 - 1) obszar położony w obrębie ewidencyjnym Siedliszcze w granicach działek ozn. nr ewid. 973, 974, 975, 976, 1041, 1042, 1043, 1044, 1045, 1046, 1047, 1048, 1049, 1050, 1051, 1052, 1053, 1055, 1056, 1057, 1058, 1059, 1060, 1061, 1062 – zgodnie z załącznikiem graficznym nr 1 do niniejszej uchwały;
 - 2) obszar położony w obrębie ewidencyjnym Brzeziny w granicach działek ozn. nr ewid. 53/5, 53/22 i 53/23 – zgodnie z załącznikiem graficznym nr 2 do niniejszej uchwały;
 - 3) obszar położony w obrębie ewidencyjnym Siedliszcze w granicach działek ozn. nr ewid. 894, 895, 896, 925, 1207, 1020, 2021, 1022, 1023, 1024, 1025, 1026 oraz działek przyległych do działki drogowej ozn. nr ewid. 1207, wyznaczonych dla poszerzenia pasa drogowego – zgodnie z załącznikiem graficznym nr 3 do niniejszej uchwały;
 - 4) obszar położony w obrębie ewidencyjnym Wola Korybutowa – Kolonia w granicach działek ozn. nr ewid. 425, 430, 434/1 i 434/2 – zgodnie z załącznikiem graficznym nr 4 do niniejszej uchwały;
 - 5) obszar położony w obrębie ewidencyjnym Majdan Zahorodyński w granicy części działki ozn. nr ewid. 216/5 – zgodnie z załącznikiem graficznym nr 5 do niniejszej uchwały;
 - 6) obszar położony w obrębie ewidencyjnym Majdan Zahorodyński w granicy działek ozn. nr ewid. 128/13 – zgodnie z załącznikiem graficznym nr 6 do niniejszej uchwały.

§ 2

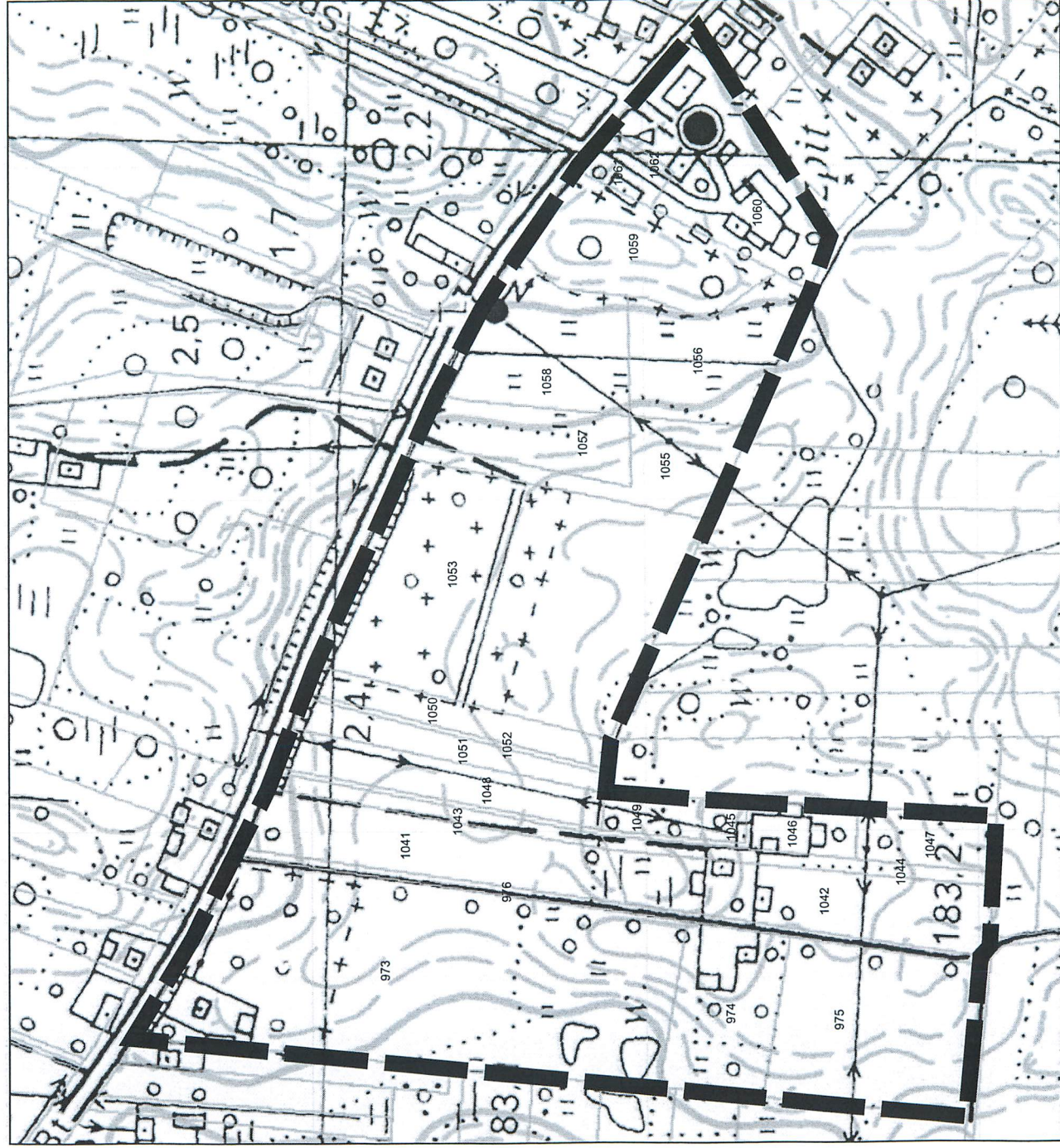
Wykonanie uchwały powierza się Burmistrzowi Siedliszcza.

§ 3

Uchwała wchodzi w życie z dniem podjęcia.

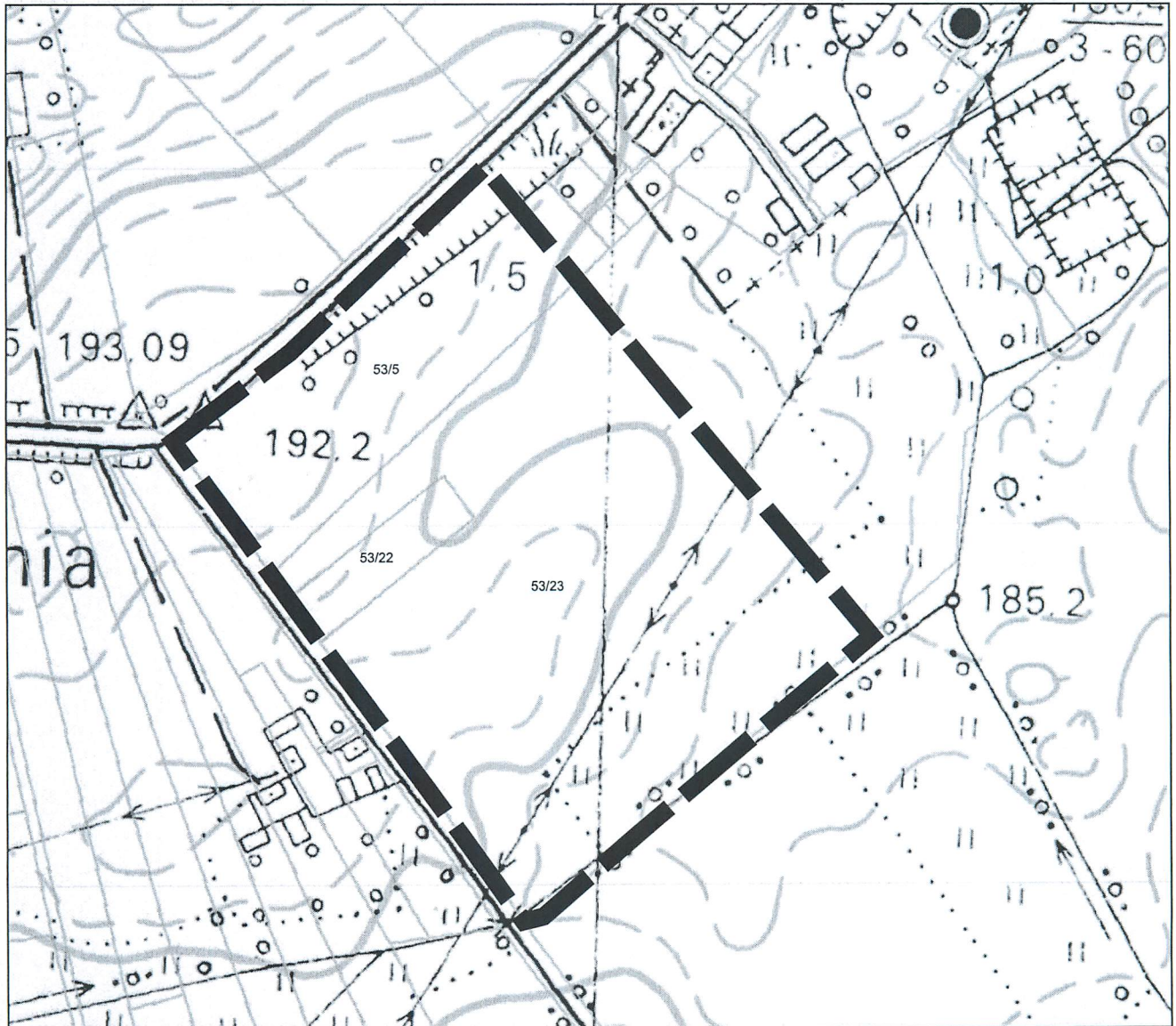
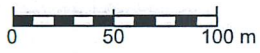

Przewodniczący Rady
Wiesław Praznowski

Załącznik Nr 1
do uchwały Nr XXI/175/21
Rady Miejskiej w Siedliszczu
z dnia 8 kwietnia 2021 r.



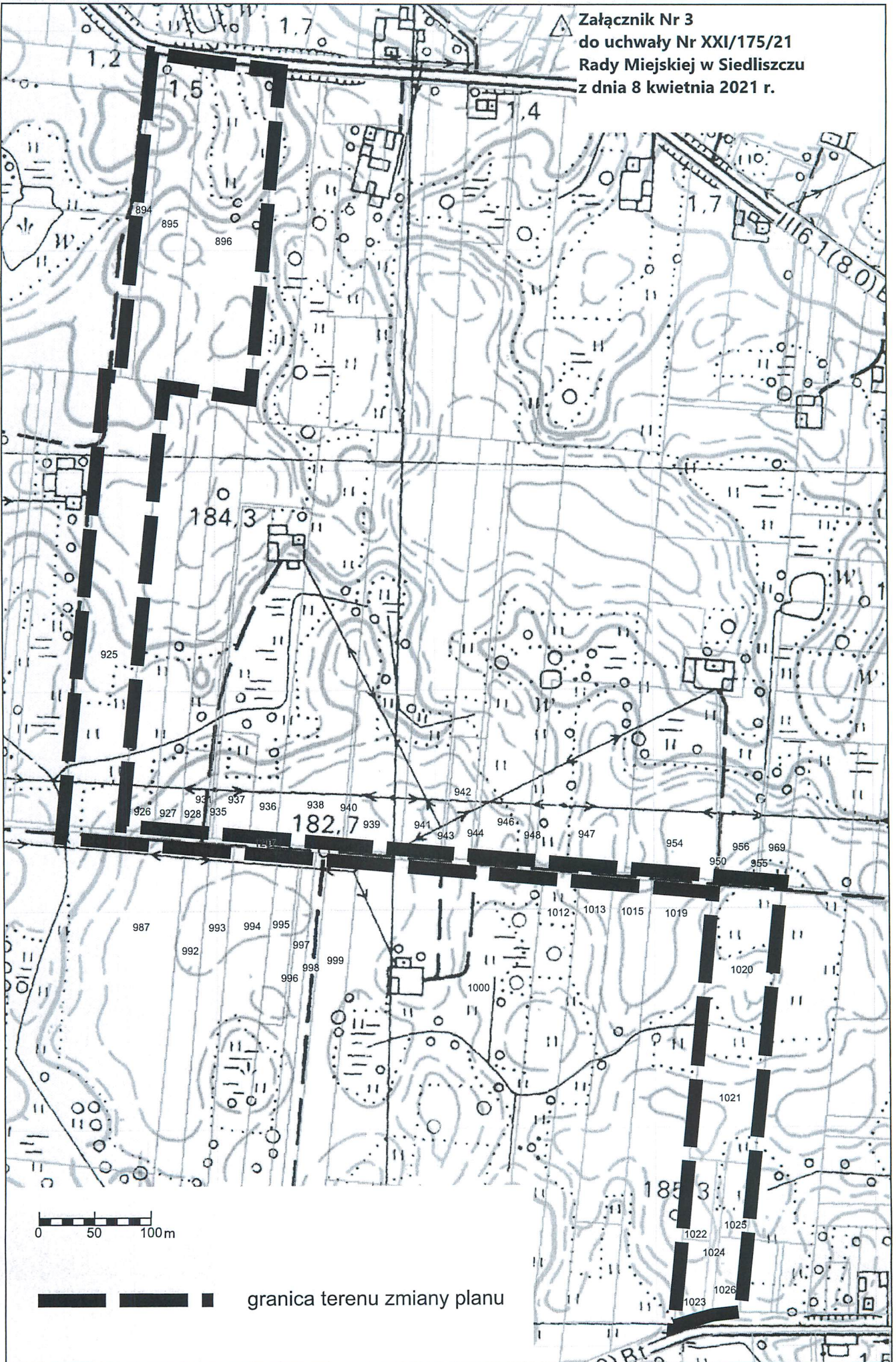
■ granica terenu zmiany planu

Załącznik Nr 2
do uchwały Nr XXI/175/21
Rady Miejskiej w Siedliszczu
z dnia 8 kwietnia 2021 r.

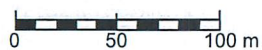


■ ■ ■ granica terenu zmiany planu

▲ Załącznik Nr 3
do uchwały Nr XXI/175/21
Rady Miejskiej w Siedliszcu
z dnia 8 kwietnia 2021 r.



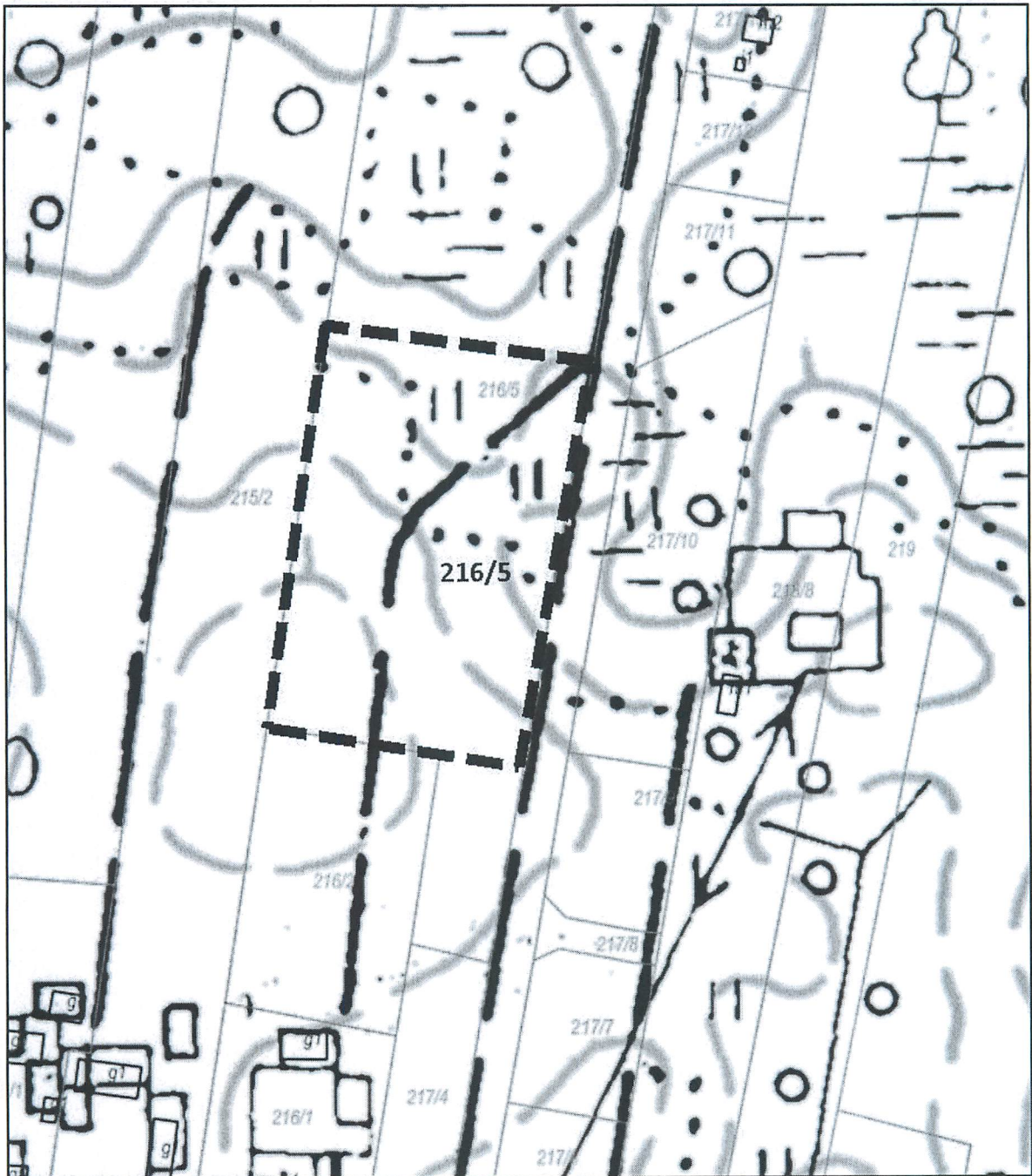
Załącznik Nr 4
do uchwały Nr XXI/175/21
Rady Miejskiej w Siedliszczu
z dnia 8 kwietnia 2021 r.



—■ granica terenu zmiany planu

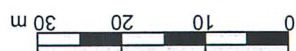
Załącznik Nr 5
do uchwały Nr XXI/175/21
Rady Miejskiej w Siedliszczu
z dnia 8 kwietnia 2021 r.

70m



----- granica terenu zmiany planu

granica terenu zmiany planu



Załącznik Nr 6
do uchwały Nr XXI/175/21
Rady Miejskiej w Siedliszczu
z dnia 8 kwietnia 2021 r.