

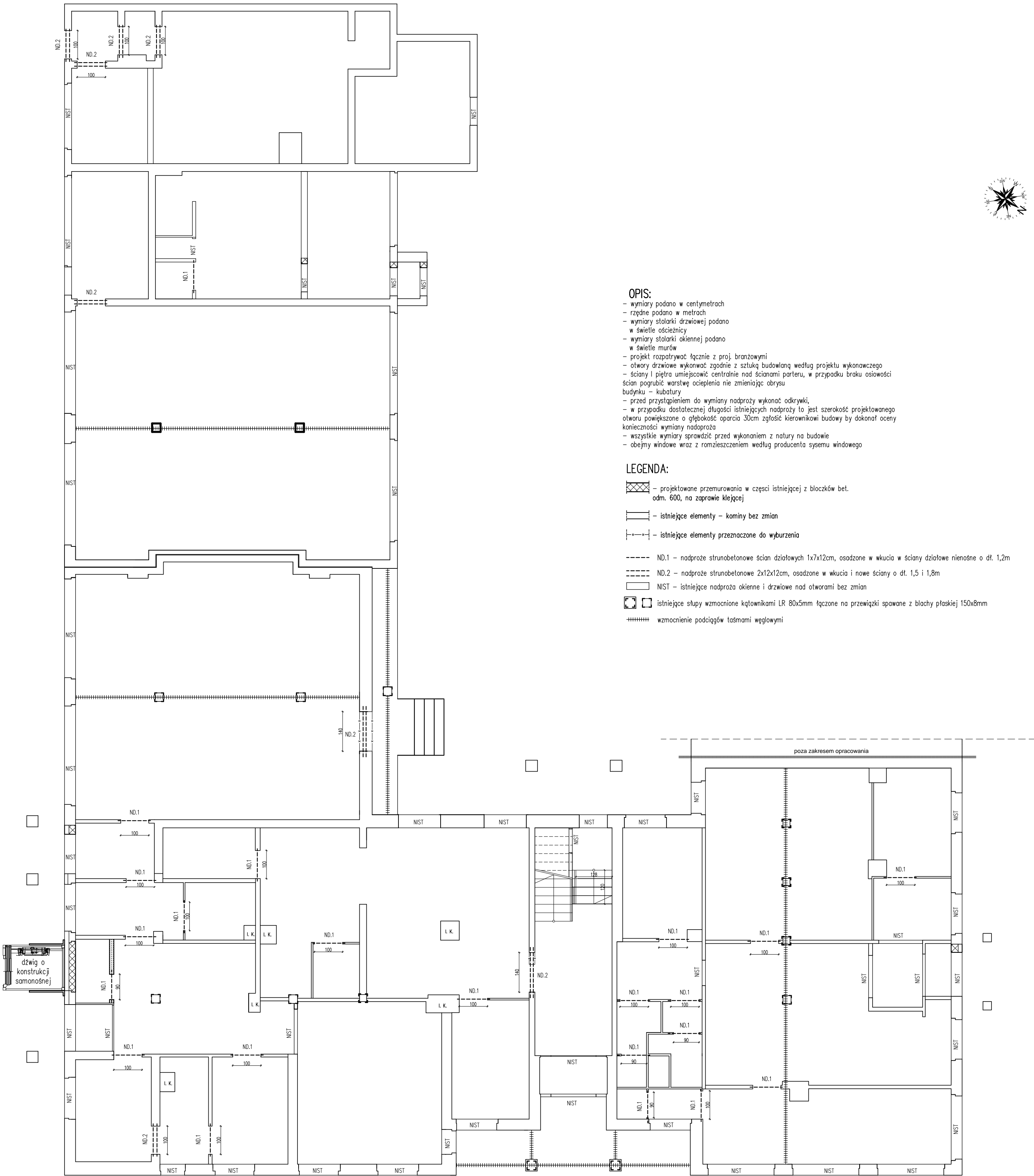


OPIS:

- wymiary podano w centymetrach
- rzędne podano w metrach
- wymiary stolarki drzwiowej podano w świetle ościeżnicy
- wymiary stolarki okiennej podano w świetle murów
- projekt rozpatrywać łącznie z proj. branżowymi
- otwory drzwiowe wykonać zgodnie z sztuką budowlaną według projektu wykonawczego
- ściany I piętra umiejscowić centralnie nad ścianami parteru, w przypadku braku osiowości ścian pogrubić warstwę ocieplenia nie zmieniając obrysu budynku – kubatury
- przed przystąpieniem do wymiany nadproży wykonać odkrywkę,
- w przypadku dostatecznej długości istniejących nadproży to jest szerokość projektowanego otworu powiększone o głębokość oparcia 30cm zgłosić kierownikowi budowy by dokonał oceny konieczności wymiany nadproża
- wszystkie wymiary sprawdzić przed wykonaniem z natury na budowie
- obejmę windowe wraz z rozmieszczeniem według producenta systemu windowego

LEGENDA:

- projektowane przemurowania w części istniejącej z bloczków bet. odm. 600, na zaprawie klejącej
- istniejące elementy – kominy bez zmian
- istniejące elementy przeznaczone do wyburzenia
- ND.1 – nadproże strunobetonowe ścian działowych 1x7x12cm, osadzone w wkucia w ściany działowe nienośne o dt. 1,2m
- ND.2 – nadproże strunobetonowe 2x12x12cm, osadzone w wkucia i nowe ściany o dt. 1,5 i 1,8m
- NIST – istniejące nadproża okienne i drzwiowe nad otworami bez zmian
- istniejące słupy wzmocnione kątownikami LR 80x5mm łączone na przewiązki spawane z blachy płaskiej 150x8mm
- wzmocnienie podciągów taśmami węglowymi



Przedsiębiorstwo Usługowo-Handlowe "ABAKUS" Stasin 1, 21-030 Motycz tel. 883 788 680, e-mail: wojtek.switek@gmail.com			
Inwestor: Urząd Miejski w Siedliszczu, ul. Szpitalna 15a, 22-130 Siedliszcze			
Inwestycja, lokalizacja: Przebudowa budynku Urzędu Miejskiego w Siedliszczu nr ewid. dz. 114, 115, 116, m. Siedliszcze gm. Siedliszcze [obręb: 060311_4.0036]			
projektował:	mgr inż. Michał Kotuła	Data:	09.2020
sprawdził:		Data:	09.2020
Podpis:		Podpis:	
NAZWA RYSUNKU:			SKALA: 1:100
RZUT PARTERU			NR RYS.: K - 2