

WYKAZ ELEMENTÓW ŻELBETOWYCH:

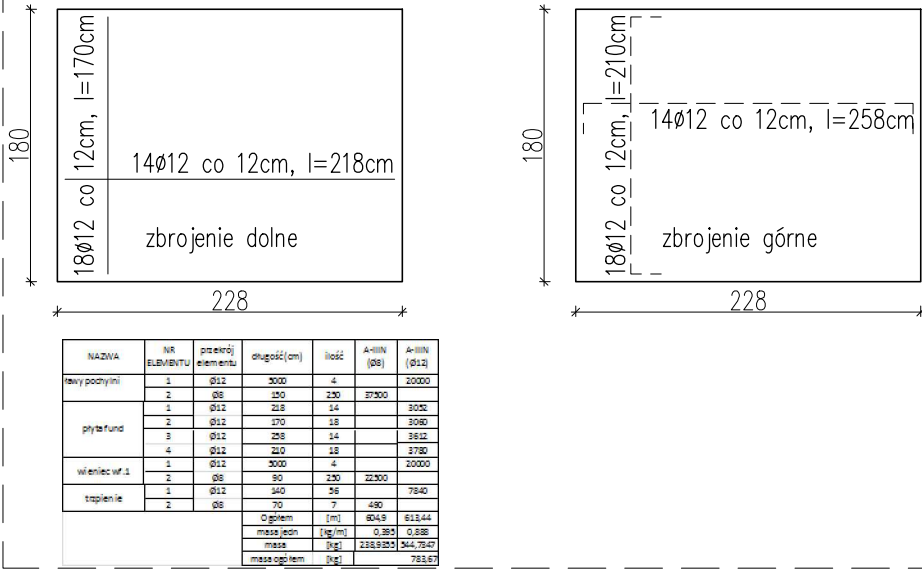
płyta PF.1 – płyta fundamentowa żelbetowa o gr. 30cm.  
zbrojenie: z siatki z prętów #12 o oczkach 12x12cm górą i dołem na podbudowie z zagęszczonego piasku

Wieniec WF.1 – wieńczący bloczki betonowe żelbetowy o wym. 24x30cm. zbrojenie: dołem 2#12, górą 2#12, strzemiona #8co20cm

trzpień TF.1 – ścian funamentowych o wymiarach 24x24cm żelbetowy zbrojenie główne: 4#12, strzemiona #6 co 20cm połączone z ławami fundamentowymi i wieńcami, 14 sztuk

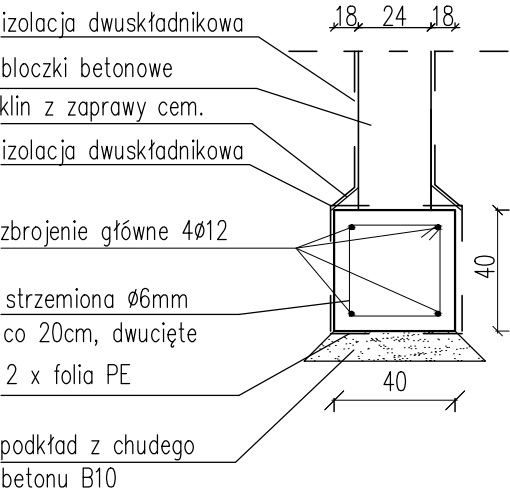
ściany szachtu – ściany fundamentowe żelbetowe o gr. 24cm. zbrojenie: z siatki z prętów #12 o oczkach 12x12cm połączone z płytą fundamentową, szczegóły podszycia przed wykonaniem skonsultować z producentem wind samonośnych

RZUT ZBROJENIA PŁYTY



RYS. KONSTR. ŁAWY POCHYLNI

SKALA 1:20 o dł. 50mb



OPIS:

- wymiary podano w centymetrach
- na rzucie podano rzędne spodów ław fundamentowych
- w przypadku natrafienia w poziomie fundamentów na grunt słaby, rozluźniony lub nasypowy, należy wybrać go do warstw gruntu nośnego i uzupełnić chudym betonem B10 – w razie wątpliwości powiadomić projektanta
- ściany fundamentowe z bloczków betonowych klasy B15 na zaprawie cem. M10
- izolacja przeciwwilgociowa weber superflex 100
- z ław wypuścić zbrojenie "startowe" dla trzpień
- w wieńcach zakotwić łączniki pod słupki pochwytów pochylni
- wypełnienie między ścianami fundamentowymi z zagęszczonego piasku
- podszycie windy z ścian żelbetowych o gr. 24cm wykonane zgodnie z wymiarami producenta szachtów windowych samonośnych

Materiały:

beton – C20/25 (B25),  
stopień wodoszczelności W–8  
stal – RB 500W  
nominalna grubość otuliny c=50mm

Przedsiębiorstwo Usługowo-Handlowe "ABAKUS"  
Stasin 1, 21–030 Motycz tel. 883 788 680, e-mail:  
wojtek.switek@gmail.com

Inwestor: Gmina Siedliszcze, ul. Szpitalna 15a, 22–130 Siedliszcze			
Inwestycja, lokalizacja: Przebudowa, rozbudowa i nadbudowa budynku wielofunkcyjnego przy ul. Szpitalnej w m. Siedliszcze ul. Szpitalna 15a, 22–130 Siedliszcze dz. nr ewid. dz. 114, 115, 116, m. Siedliszcze gm. Siedliszcze [obręb: 060311_4.0036]			
projektował: mgr inż.	Michał Kotuła LUB/BO/0093/19	Data: 12.2020	Podpis:
sprawdził: mgr inż.	Łukasz Kiełbus LUB/0083/PWOK/14	Data: 12.2020	Podpis:
NAZWA RYSUNKU:			SKALA: 1:50
RZUT FUNDAMENTÓW			NR RYS.: K – 1